



La plateforme autorise un certain nombre d'actions sur le dossier des bénéficiaires vous permettant de gérer les orientations

J'AI CONTACTE / ACCUEILLI UN.E BÉNÉFICIAIRE NOUS AVONS CONVENU D'UN PARCOURS D'ATELIERS NUMÉRIQUES...



J'INDIQUE QUE LE.A BÉNÉFICIAIRE EST PRIS.E EN CHARGE

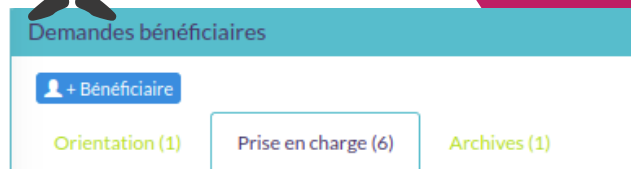
Depuis l'onglet [Structures Opératrices] j'ouvre le volet des [Demandes Bénéficiaires] > [Orientations]

J'identifie le dossier du/de la bénéficiaire concerné.e

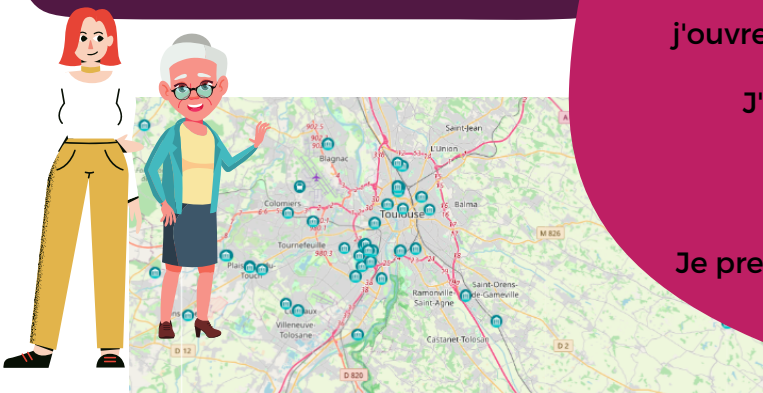
A droite, je clique sur l'icône

Le.a bénéficiaire quitte l'interface [Orientations] pour l'interface [Prise en charge].

L'icône est devenue rouge



JE CONTACTE/ACCUEILLE UN.E BÉNÉFICIAIRE, LORS DU DIAGNOSTIC, JE ME RENDS COMPTE QUE JE NE SUIS PAS EN CAPACITÉ DE RÉPONDRE À SON BESOIN..



JE LE.A RÉORIENTE VERS UNE AUTRE STRUCTURE OPERATRICE

Je regarde sur la cartographie publique le lieu de médiation et l'offre de service la plus adéquate pour le.a bénéficiaire.

Depuis l'onglet [Structures Opératrices] j'ouvre le volet des [Demandes Bénéficiaires] > [Orientations].

J'identifie le dossier du/de la bénéficiaire concerné.e

A droite, je clique sur l'icône

Je prends contact avec la structure opératrice concernée et lui oriente le dossier.

LE.A BÉNÉFICIAIRE NE SOUHAITE/NE PEUT PAS OU PLUS SUIVRE UN PARCOURS D'ATELIERS NUMÉRIQUES...



J'ARCHIVE LE DOSSIER

Depuis l'onglet [Structures Opératrices] j'ouvre le volet des [Demandes Bénéficiaires] > [Orientations] ou [Prise en charge]

J'identifie le dossier du / de la bénéficiaire concerné.e

A droite, je clique sur l'icône

Le.a bénéficiaire quitte l'interface [Orientations] ou [Prise en charge] pour l'interface [Archives].

L'icône est devenue rouge



J'ACCUEILLE UN.E BÉNÉFICIAIRE DANS MA STRUCTURE, IEL DISPOSE D'UN CARNET MAIS JE NE LE.A VOIS PAS DANS LES ORIENTATIONS DE LA PLATEFORME...



JE RÉCUPÈRE SON DOSSIER

Depuis l'onglet [Structures Opératrices], j'ouvre le volet des [Demandes Bénéficiaires] > [Orientations]

Je clique sur l'onglet

J'indique le NOM du/de la bénéficiaire ainsi que son N° CARNET (sous la forme : 000ysz) et je clique sur [Réorienter].

J'indique que j'ai pris en charge le.a bénéficiaire.